



# Samordningsförbundet **NNV Skåne**





**VARMT VÄLKOMMEN**

**TILL MEDLEMSRÅD 2020**



# DAGORDNING

- Välkommen och presentation av deltagarna
- Lägesrapport för Samordningsförbundet NNV Skåne 2020
- Medelstildelning och budgetnivå inför verksamhetsåret 2021
- Diskussion om fokusområden 2021
- Information/frågor och förväntningar från parterna



# VARFÖR MEDLEMSRÅD?

Syftet med medlemsråd är att föra en dialog kring förbundets verksamhet, lyssna in era önskemål och förväntningar och på så sätt vidareutveckla vår verksamhet under kommande år.

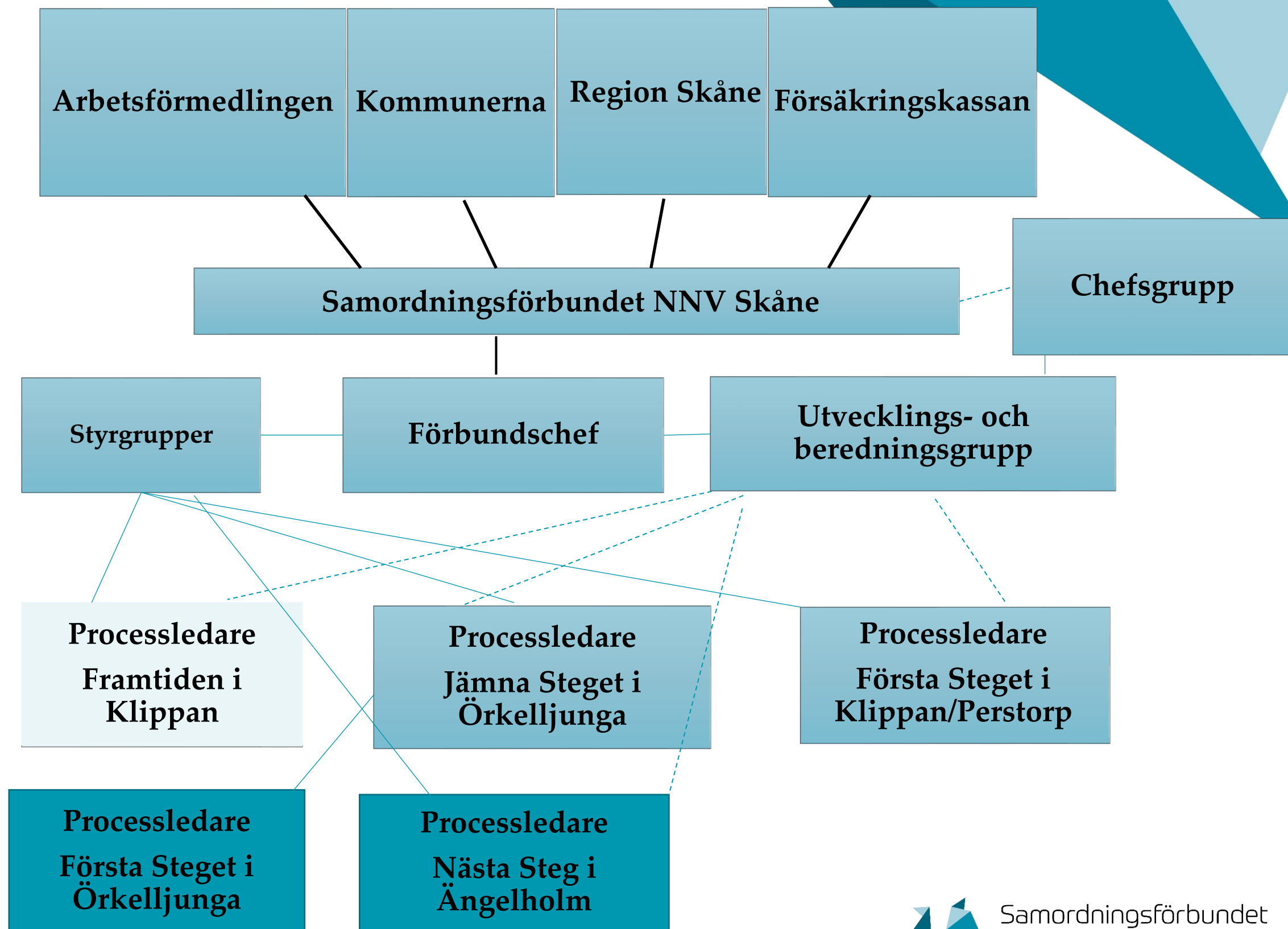


# LÄGESRAPPORT SAMORDNINGSFÖRBUNDET NNV SKÅNE 2020



**20180101**





# BESLUT OM VAL AV LEDAMÖTER OCH ERSÄTTARE TILL SAMORDNINGSFÖRBUNDETS STYRELSE.

Medlem	Ordinarie	Ersättare
Båstad	Johan Olsson Swanstein	Bo Wendt
Klippan	Hans Bertil Sinclair	Åsa Edvardsson
Perstorp	Torgny Lindau	Ronny Nilsson
Ängelholm	Robin Holmberg	Lars Nyander
Örkelljunga	Christian Larsson	Niclas Bengtsson
Arbetsförmedlingen	Catrin Deden Marcelius	Roger Eliasson
Försäkringskassan	Maria Brantmark Lennartsson	Gabriella Lidquist
Region Skåne	Sven-Ingvar Borgqvist	Anna Ingers



# REPRESENTATIONEN I CHEFSGRUPPEN

Chefsgrupp NNV Skåne	
Medlem	
Ängelholms kommun	Lars-Ola Olsson, Uppdragschef
Klippans kommun	Agneta Hugander, Socialchef
Perstorps kommun	Annelie Börjesdotter, Socialchef
Båstads kommun	
Örkelljunga kommun	Johan Lindberg, Verksamhetschef
Försäkringskassan	Maria Brantmark Lennartsson, Enhetschef, SF Skåne Väst
Arbetsförmedlingen	Catrin Deden Marcelius, Sektionschef
Region Skåne	Richard Frobell Sjukhuschef Ängelholms sjukhus



## Representationen i Utvecklings- och beredningsgrupp NNV Skåne

**Ängelholms kommun**

**Barbara Boron**

Verksamhetschef IFO

Lärande och familj

**Klippans kommun**

**Mattias Säflund**

Verksamhetschef BUF VUXNA

(vuxen- och uppdragsutbildning, Yrkeshögskola, kommunala aktivitetsansvaret, migration och arbetsmarknad)

**Perstorps kommun**

**Adisa Avdovic**

Enhetschef Försörjningsstöd IOF

**Båstads kommun**

**Ritva Veeborn**

Avdelningschef

Arbetsmarknadsenheten

**Örkelljunga kommun**

**Magnus Lind**

Verksamhetschef Socialförvaltningen

Arbetsmarknad & Integration, Öppenvård, Boendestöd, Stödboende, Anhörigstöd

**Försäkringskassan**

**Natalie Ekholm Hagsten**

Enhetschef, Avdelningen för sjukförsäkring, Försäkringskassan

**Arbetsförmedlingen**

**Roger Eliasson**

Sektionschef, Arbetsförmedlingen i Klippan

**Region Skåne**

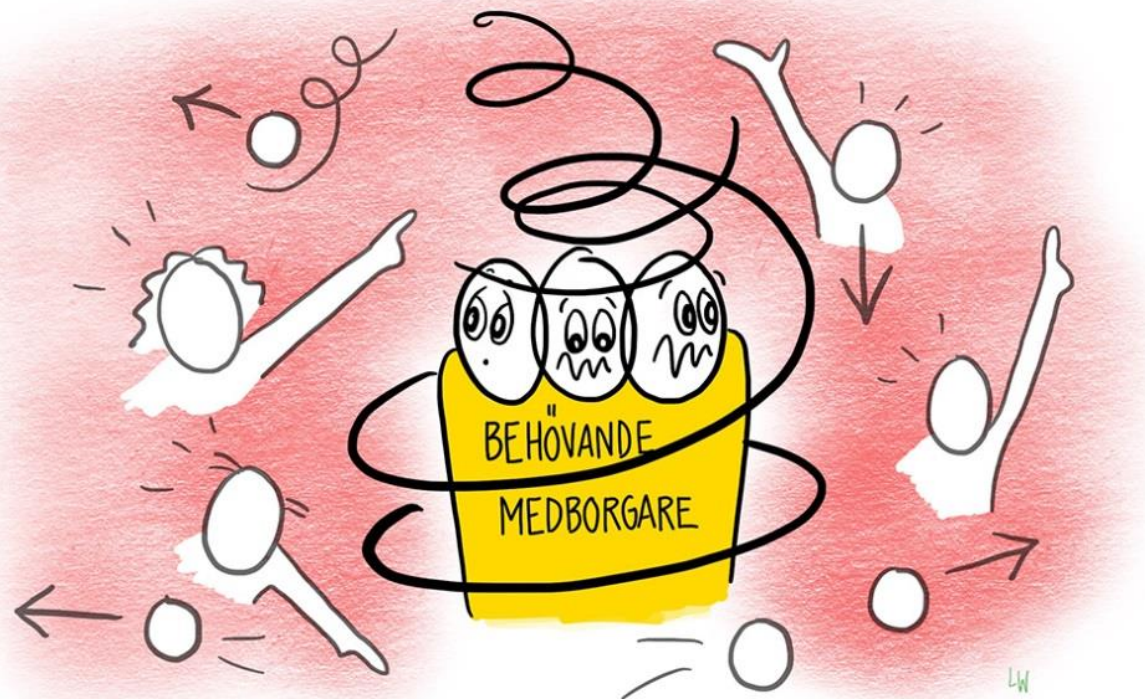
**Krister Johansson**

Verksamhetschef, Vårdcentralen Örkelljunga och Förslöv



# VARFÖR SAMORDNINGSFÖRBUND

Människor med en kombination av medicinska, psykiska, sociala och arbetsmarknadsrelaterade problem har ofta flera olika samhällskontakter. En uppskattning är att cirka 300 000 personer kan ha sådana behov. De riskerar att hamna i en gråzon när stöd och insatser krävs från flera olika aktörer. Det kan i värsta fall leda till en rundgång mellan skola, socialtjänst, Arbetsförmedlingen, hälso- och sjukvård och Försäkringskassan med kortsiktiga och ineffektiva insatser som följd.



## **SYFTE**

Individen ska uppnå eller förbättra sin förmåga till förvärvsarbete

Undvika onödig rundgång eller gråzon mellan myndigheter

Utveckla fungerande samverkan mellan myndigheter

Effektivare samlad resursanvändning.



<b>Vision</b>	<ul style="list-style-type: none"> <li>• Tillsammans samverkar vi för att skapa nya möjligheter att utvecklas</li> </ul>
<b>Verksamhetsidé</b>	<ul style="list-style-type: none"> <li>• Förbundets uppgift är att hitta lösningar och redskap för att förändra och förbättra människors livssituation</li> </ul>
<b>Målbild</b>	<ul style="list-style-type: none"> <li>• Hitta gemensamma lösningar för att öka graden av självförsörjning genom sysselsättning.</li> </ul>
<b>Strategiska inriktningar</b>	<ul style="list-style-type: none"> <li>• Att arbeta proaktivt med tidiga insatser.</li> <li>• Att stärka samverkan mellan förbundets parter.</li> <li>• Att öka andelen individer i arbete och/eller studier.</li> </ul>



# MÅLGRUPP

Individer som behöver samordnat stöd från två eller flera av de samverkande parterna

Det kan finnas fysiska, psykiska, sociala och/eller arbetsmässiga behov

Identifieras lokalt

Utgörs av personer i förvärvsaktiv ålder





## CA 5 % AV BEFOLKNINGEN 16 - 64 ÅR (20191231)

Kommun	0-15	16-24	25-44	45-64	65-	Totalt	5 % 16-64
Båstad	2 236	1 336	2 935	3 960	4 661	15 128	411
Klippan	3 044	2 001	4 123	4 580	4 008	17 756	535
Perstorp	1 403	841	1 764	1 890	1 594	7 492	225
Ängelholm	7 313	4 244	9 869	10 881	10 169	42 476	1250
Örkelljunga	1 747	1 090	2 322	2 657	2 464	10 280	303
<b>Summa</b>						<b>93 132</b>	<b>2 724</b>

# GENOMFÖRD BEHOVSKARTLÄGGNING OCH BEHOVSANALYS VISAR





# IDENTIFIERADE BEHOVSGRUPPER

- Personer med psykisk ohälsa
- Långvarigt bidragsberoende på grund av ohälsa och individer som ej bedöms redo för arbetsmarknaden
- Nyanlända och utrikesfödda
- Unga som varken arbetar eller studerar



## BEHOV AV

- Tidiga/förebyggande insatser
- Stoppa inflödet in till arbetslösheten
- Motiverande insatser
- Kompetensutveckling av den egna personalen
- Uppdrag och gränssnitt



# TRE FOKUSOMRÅDEN FÖR UTVECKLINGEN UNDER 2020

- Både strukturinriktad verksamhet och individinriktade insatser till behovsgruppen nyanlända och utrikesfödda.
- Strukturinriktad verksamhet i form av kunskapsfrämjande verksamhet inom området psykisk ohälsa, beroendeproblematik och samsjuklighet.
- Strategiskt utveckla och upprätthålla kunskapsallianser, strukturer för att ta lärdom av varandra - samtliga samverkande parter - och varandras (samt andras) Best Practise - både för strukturinriktad verksamhet och individinriktade insatser. Till exempel genom att ta draghjälp av nätverk, såsom Familjen Helsingborg och AMEIS (Arbetsmarknadsenheter i samverkan) och andra samordningsförbund.



# VAD ÄR DET FÖRBUNDET KAN FINANSIERA?



# FINANSIELL SAMORDNING

genom samordningsförbund

(Lag 2003:1210)



Samordningsförbundet  
**NNV Skåne**

# Utvecklingsarbetet, gemensam metodutveckling

- Testa och pröva nya professioner/tjänster, arbetssätt/metoder och organiseringar som inte finns idag.

## Förstärka kompetens

## Samordning/samlokalisering av verksamheter/myndigheter

- Kostnader som möjliggör och bidrar till att samverkan kan utvecklas ex lokaler, samordnare, administration osv.

## Förstärkning av personal inom olika verksamheter.

- Tjänster som innebär att det finns en samverkanskostnad i förhållande till ordinarie verksamhet.

## Gemensamma kartläggningar och analyser

## Utvärdera – verksamhetsutveckla

## Implementera arbetssätt och synsätt



# OCH



Möjliga insatser ska ligga inom myndigheternas ansvarsområde.



Kompletterande insatser utöver de ordinarie uppgifter som myndigheterna/parterna ansvarar för.



Berör två eller flera parter. Det innebär alltså inte att alla fyra samverkande parter alltid måste vara berörda.



Villkoret är att individen har behov av samordnade insatser från flera aktörer



Samordningsförbundet  
**NNV Skåne**

**FÖRBUNDET ÄGER OCH DRIFTAR INGA PROCESSER - VI  
FINANSIERAR, STÖDJER OCH UTVÄRDERAR. DET ÄR  
PARTERNA SOM UTVECKLAR, ÄGER OCH DRIVER  
SAMVERKAN.**

2020-09-22



Samordningsförbundet  
**NNV Skåne**



# FINANSIERING



# FINANSIERING

Försäkringskassan 50% inklusive  
Arbetsförmedlingen (Staten)

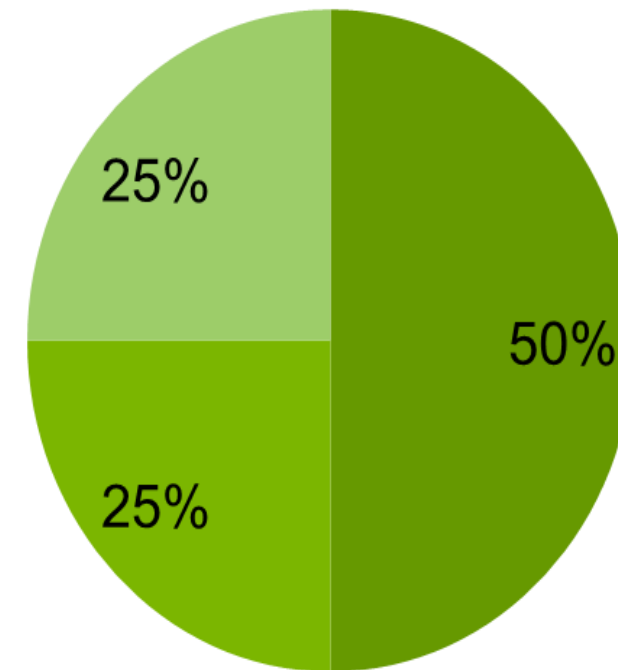
Kommun 25%

Landsting/Region 25 %

Ca 6.4 miljoner under 2018

Ca 10 miljoner under 2019

Ca 6.5 miljoner under 2020



# MEDELSTILLDELNING OCH BUDGETNIVÅ INFÖR VERKSAMHETSÅRET 2021



# INFORMATION OM PRELIMINÄR MEDELSTILDELNING 2021

Arbetet med medelstildelningen har påbörjats  
preliminär medelstildelning för 2021 är:

3 255 000 kr

att jämföra med 3 251 000 kr för innevarande år.



# AKTUELLA KUNSKAPSHÖJANDE INSATSER



# GEMENSAMT MED ANDRA FÖRBUND I FAMILJEN HELSINGBORG

**Charlotte Liebak Hansen, forskningschef. Væksthusets Forskningscenter**

**Samordnade insatser ger störst effekt!**

**Under fyra år studerade BIP-projektet i Danmark vilka indikatorer som leder till arbete. – Bäst fungerar samordnade insatser, när en individ får parallella insatser ur ett helhetsperspektiv.**

BIP-projektet studerade under åren 2011–2016 ca 4000 arbetslösa vid tio olika jobbcenter i Danmark och är internationellt sett den största studien som tittat på vilka faktorer som leder till arbete.

– Vi har framförallt försökt hitta delmålen, stegen på vägen mot arbete, säger Charlotte Liebak Hansen.

Væksthusets Forskningscenter, som lett projektet, finansieras av överskottet från socialekonomiska föreningar, Væksthuset, som bedriver olika former av rehabilitering i Danmark.



# PONTUS BODELSSON 13 NOVEMBER KL. 09.00-12.00 HUS 57 I ÄNGELHOLM

Ögonöppnare och handfasta råd om ledarskap för förändring

Pontus Bodelsson har varit vd sedan 1998, på Sydsvenskan, Nationalencyklopedin, Helsingborgs Dagblad, internetundersökningsföretaget QuickWise och Reklambyrån MOR. Han sitter i flera styrelser, bl.a. för e-hälsoföretaget Min Doktor (Docly). Pontus har tagit en Executive MBA, är jur. kand. och har studerat Förändringsledarskap vid Harvard Business School. 2013 utsågs han till Skånes mest inspirerande ledare.



# AKTUELLA PROCESSER





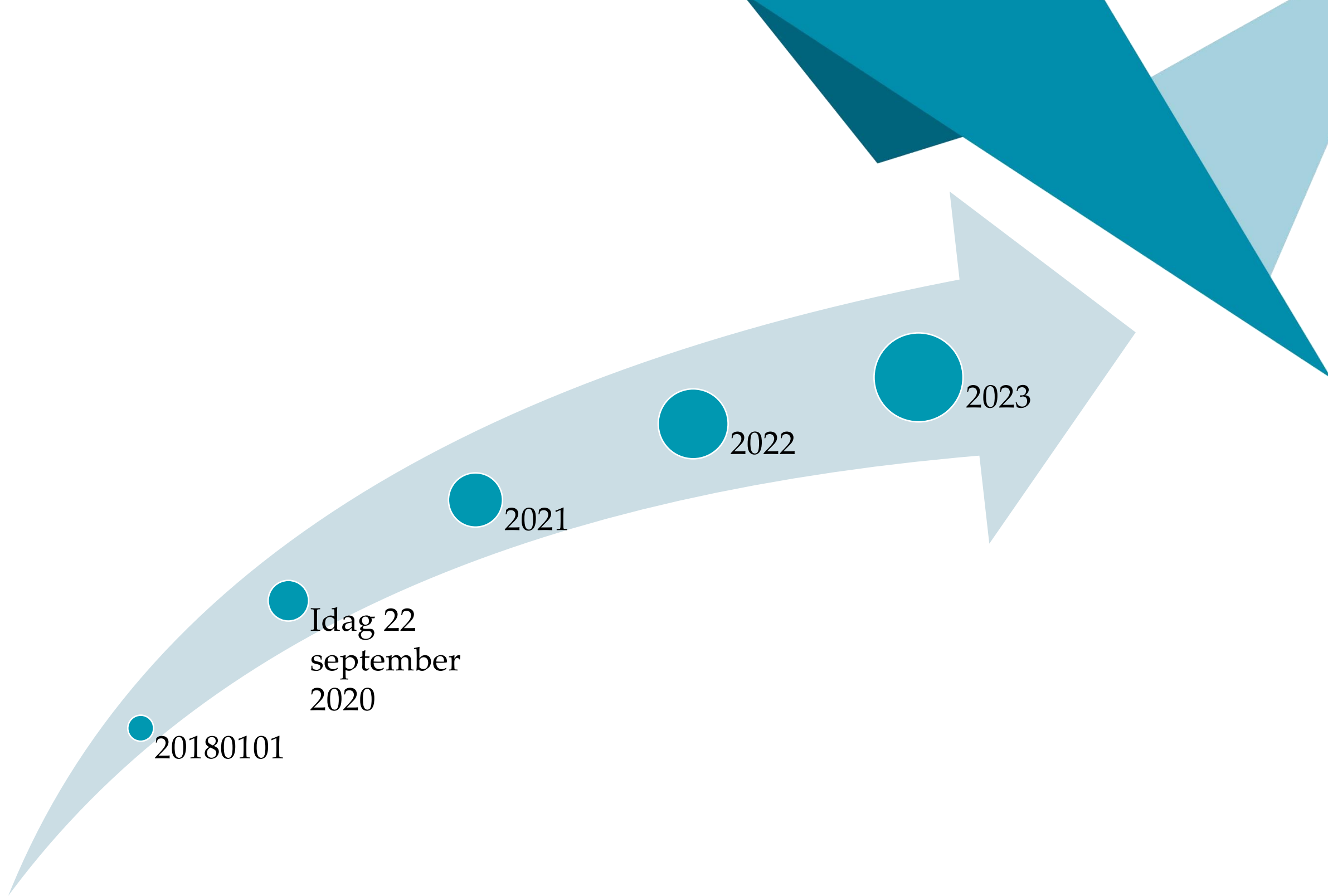
Första steget – en väg in på arbetsmarknaden för utrikesfödda kvinnor Klippan/Perstorp

Första steget – en väg in på arbetsmarknaden för utrikesfödda kvinnor Örkelljunga

Jämna steget – en väg in på arbetsmarknaden för utrikesfödda män - Örkelljunga

Nästa steg – en väg in på arbetsmarknaden för utrikesfödda kvinnor och män – Ängelholm

Framtiden- en väg för unga vuxna till studier och/eller arbetsmarknaden - Klippan



# DISKUSSION OM FOKUSOMRÅDEN 2021

## VAD ÄR DET VI VILL SE HÄNDA?



# TRE FOKUSOMRÅDEN FÖR UTVECKLINGEN UNDER 2020

- Både strukturinriktad verksamhet och individinriktade insatser till behovsgruppen nyanlända och utrikesfödda.
- Strukturinriktad verksamhet i form av kunskapsfrämjande verksamhet inom området psykisk ohälsa, beroendeproblematik och samsjuklighet.
- Strategiskt utveckla och upprätthålla kunskapsallianser, strukturer för att ta lärdom av varandra - samtliga samverkande parter - och varandras (samt andras) Best Practise - både för strukturinriktad verksamhet och individinriktade insatser. Till exempel genom att ta draghjälp av nätverk, såsom Familjen Helsingborg och AMEIS (Arbetsmarknadsenheter i samverkan) och andra samordningsförbund.



# INFORMATION/FRÅGOR OCH FÖRVÄNTNINGAR FRÅN PARTERNA



# TACK FÖR ER UPPMÄRKSAMHET

Lena Alderskiöld

Förbundschef FINSAM - Samordningsförbund NNV Skåne

[lena.alderskiold@finsamnnvskane.se](mailto:lena.alderskiold@finsamnnvskane.se)

0723 747447

[www.finsamnnvskane.se](http://www.finsamnnvskane.se)



Samordningsförbundet  
**NNV Skåne**